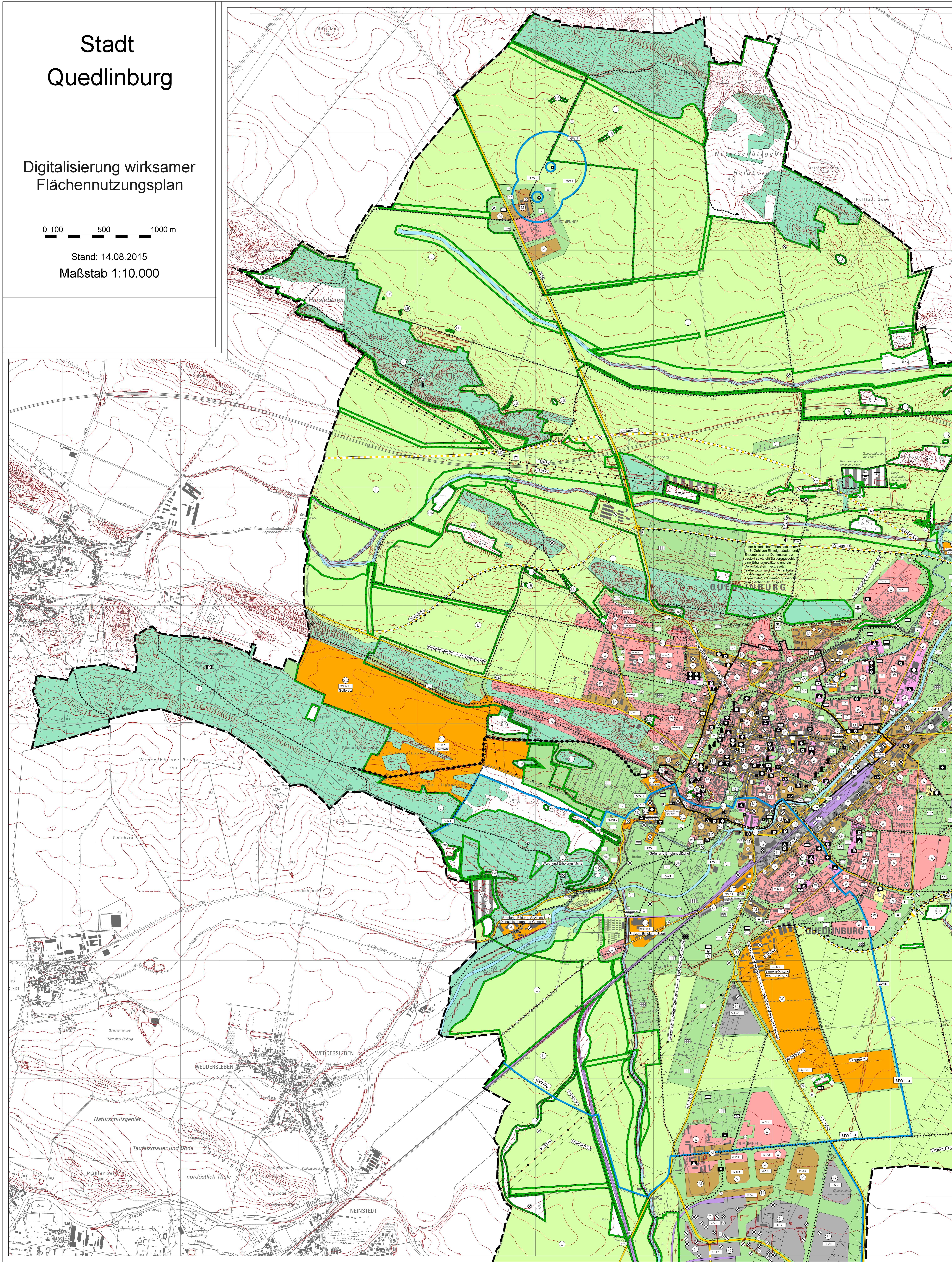


# Stadt Quedlinburg

## Digitalisierung wirksamer Flächennutzungsplan

0 100 500 1000 m

Stand: 14.08.2015  
Maßstab 1:10.000



In der historischen Biedersteintal- und große Zahl von Einzelbauten und Ensembles unter Denkmalschutz gemäß dem Bundesdenkmalgesetz eine Erhaltungssatzung und ein Denkmalschutz festzusetzen. Hierzu dazu Kernsitz: Flächenhafte Erhaltungssatzungen in der Biedersteintal-Quedlinburger am Erhaltungssatzung